

Psühholoogilise esmaabi

juhendmaterjalide illustratsioonide loomine

Age Creative

Illustratsioonide kontseptsioon

Põhiillustratsioonid

Käsitsi joonistatud ja digitaalselt järeltöödeldud illustratsioonide kunstiline stiil on poolrealistlik ja pehme, kerge akvarellilaadse tekstuuriga. Piirjooned kohati katkevad ja õrnad, värvipalett pastelne.

Illustratsioonide stiil on kergelt hoomatav, taustamürata ja minimalistlik, toetades juhendi eesmärke ja õppimist, hõlbustades juhendites toodud põhisõnumite meeldejätmist. Oma värvivalikuga tagab ühtse stiili materjalide ülejäänud kujunduse (fotode) vahel.

Iga juhendi peatüki ilmestamiseks ning õhu tekitamiseks sisutihedasse teksti oleks hea lisada illustratsioon igale alapealkirjale. See hoiab ka peatükkide ülesehituse sidusa.

Vastavalt vajadusele saab kasutada ka erinevaid värviskaalasid, mis ühtivad Ohvriabi toonidega.

Kahe juhendmaterjali põhiillustratsioonide arv jääb vahemikku 25-30

Toetavad illustratsioonid

Saab kasutada lisaks illustratsioone, mis ei kujuta ainult inimesi vaid esemeid ja keskkondi, on põhiillustratsioonidele toetava sisuga.

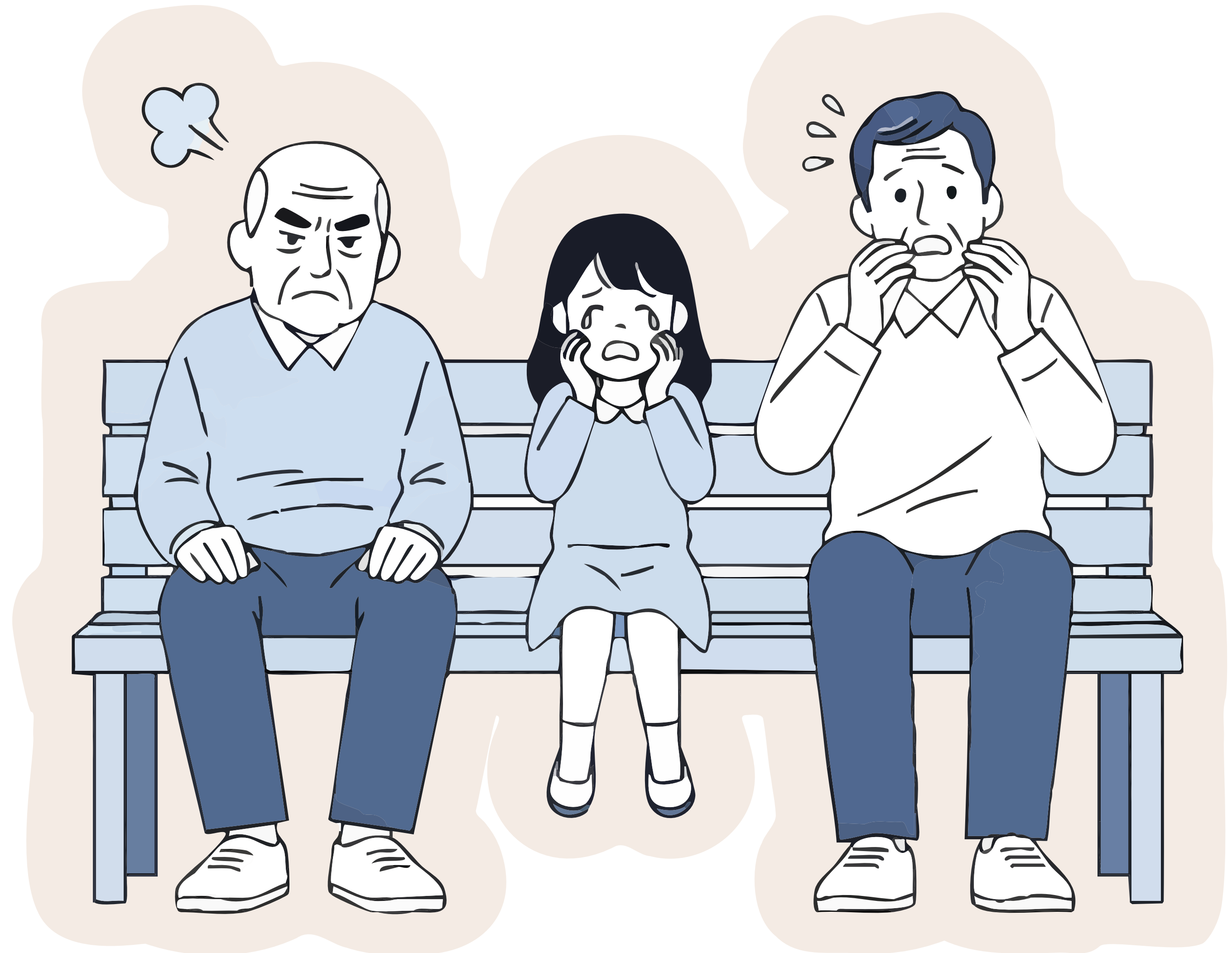
Kahe juhendmaterjali toetavate illustratsioonide arv jääb vahemikku 10-15

Mini illustratsioonid ehk ikoonid

Hoidmaks selget ja puhast pildikeelt, asendaksime miniillustratsioonid ikoonidega. Neid saab kasutada läbivalt ilma üldilmet hägustamata, samas sisutihedat teksti eristada ja rõhutada.

Ikoonide arv jääb vahemikku 5-8

Põhiillustratsioonide visuaalsed näidised

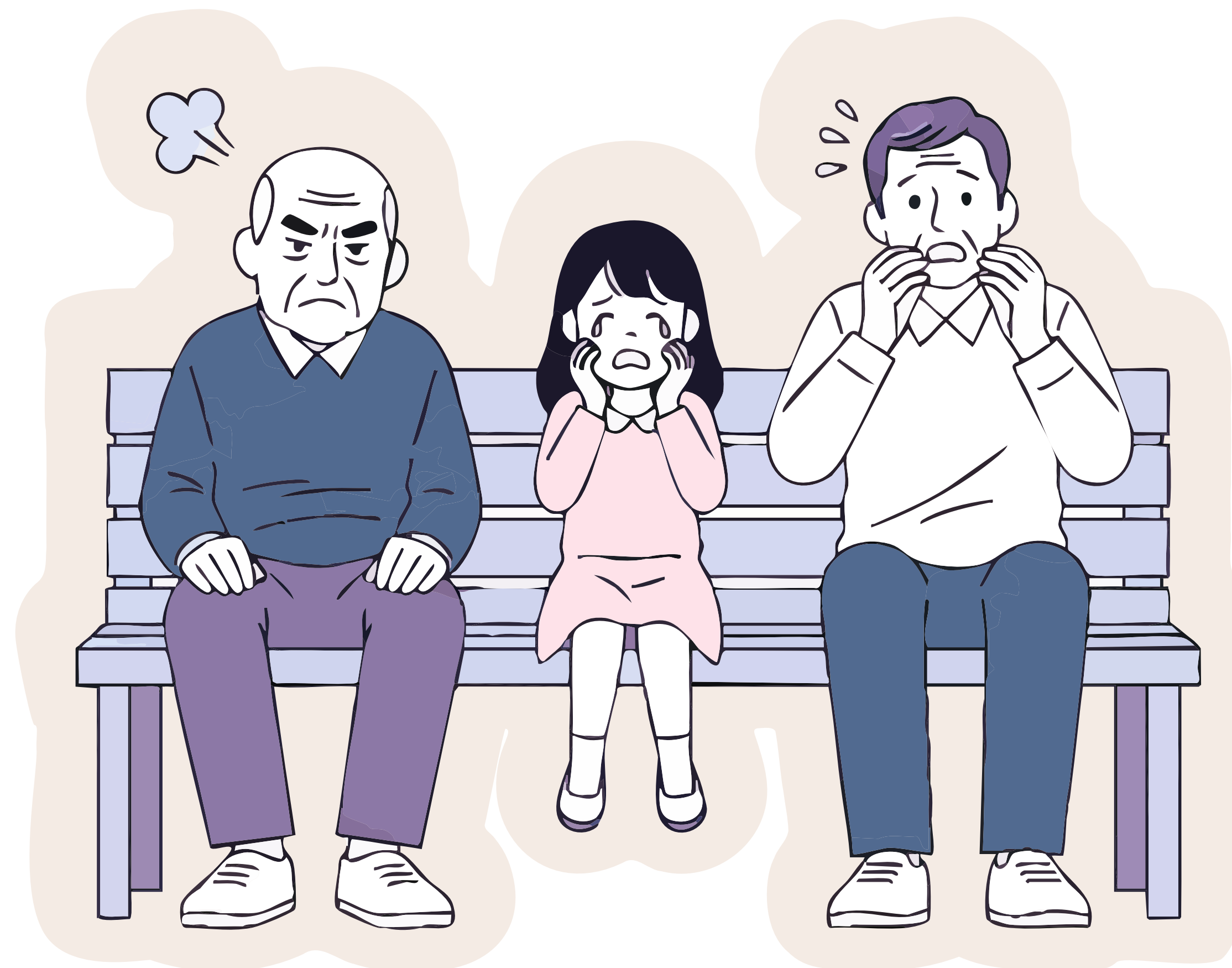
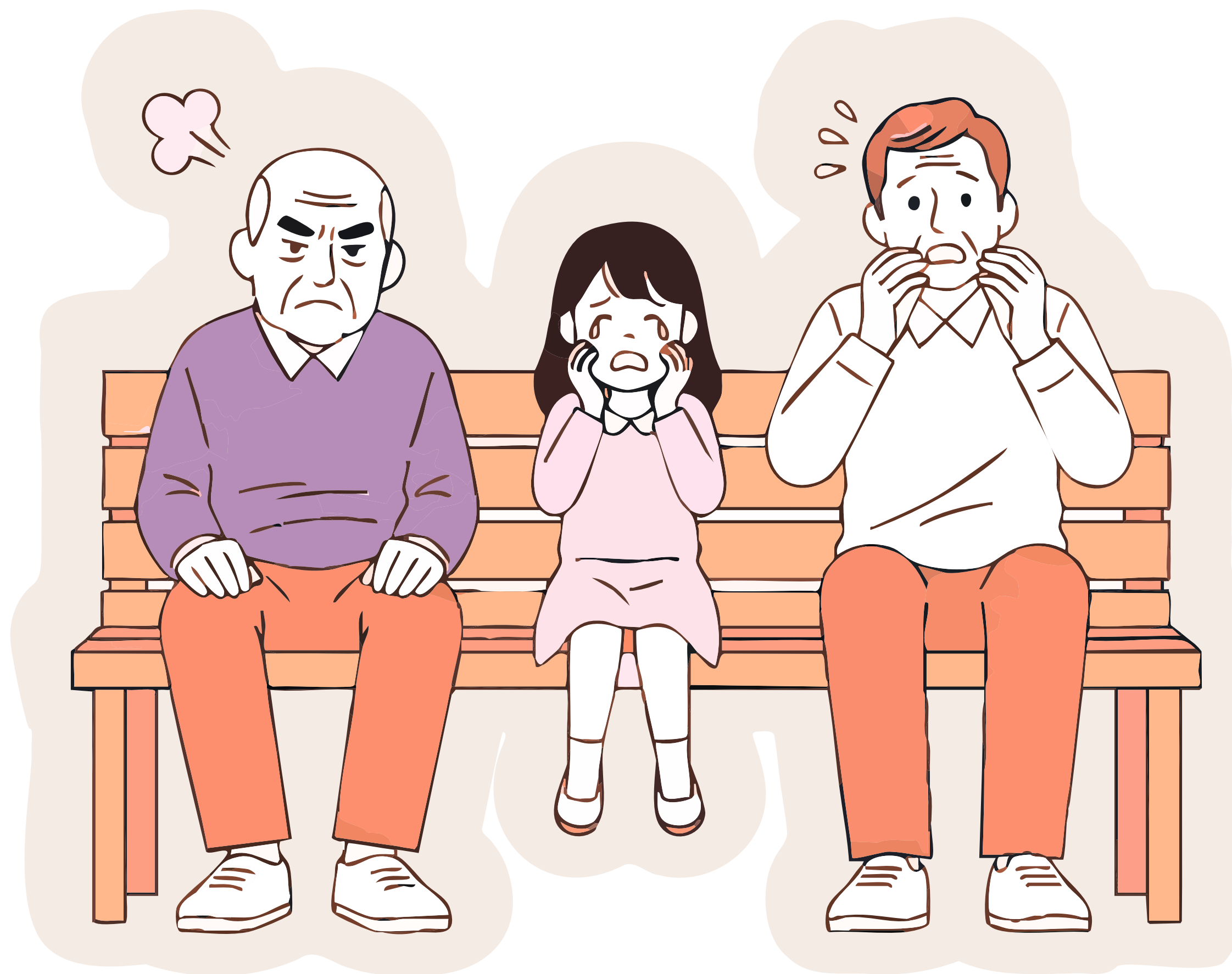


Näidis:

Peatükk 1.1

Kuidas mõjutavad kriisisündmused inimesi

Põhiillustratsioonide visuaalsed näidised



Värvivariatsioonid, mis on tuletatud Ohvriabi CVI värvipaletist

Põhiillustratsioonide visuaalsed näidised

Näidis:
Peatükk 2.4
Iseenda eest hoolitsemine



Toetavad illustratsioonid

Näidis:

Peatükk 3.3 lk 27

Reaktsioonid

Näidis:

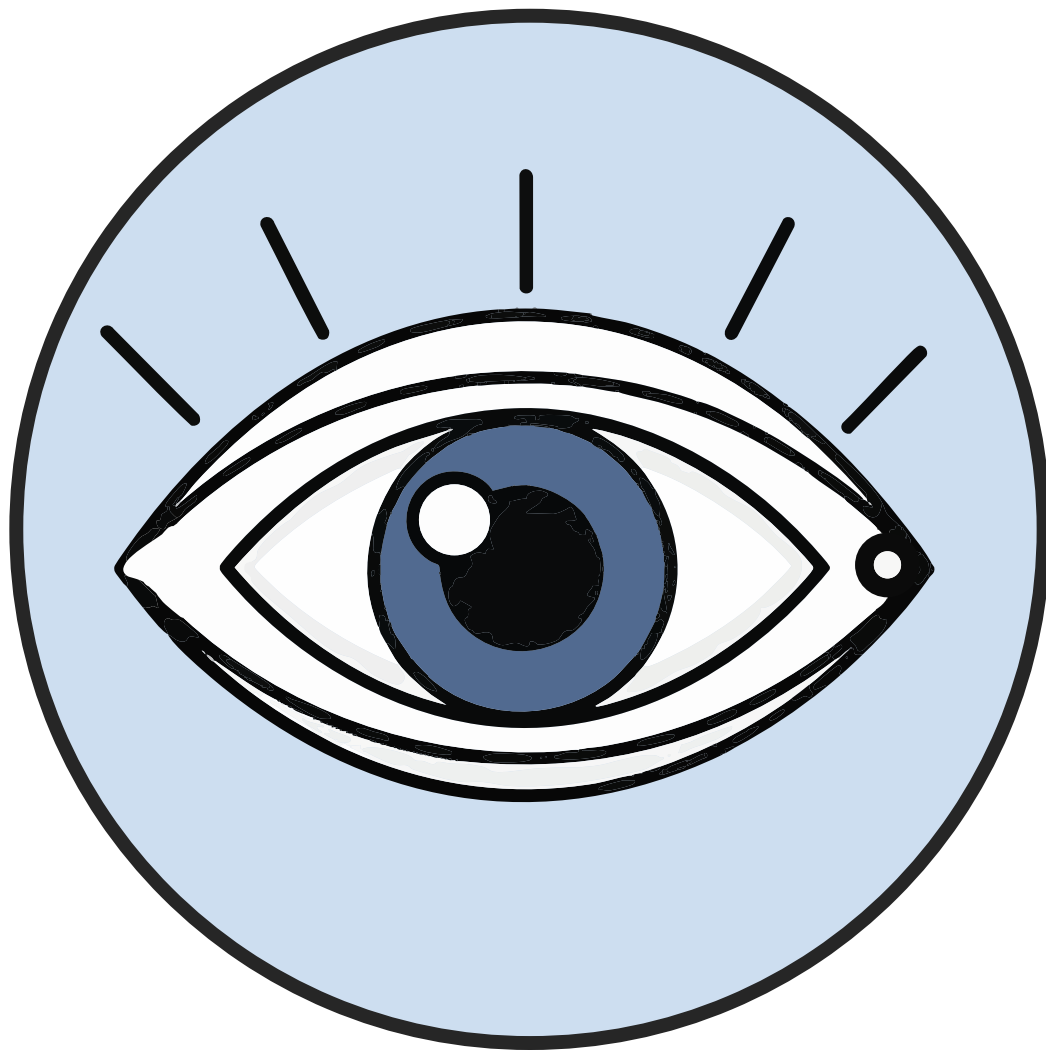
II osa moodulid, lk 62

Toimetulek



Ikoonid

Värvilised



Vaata



Kuula

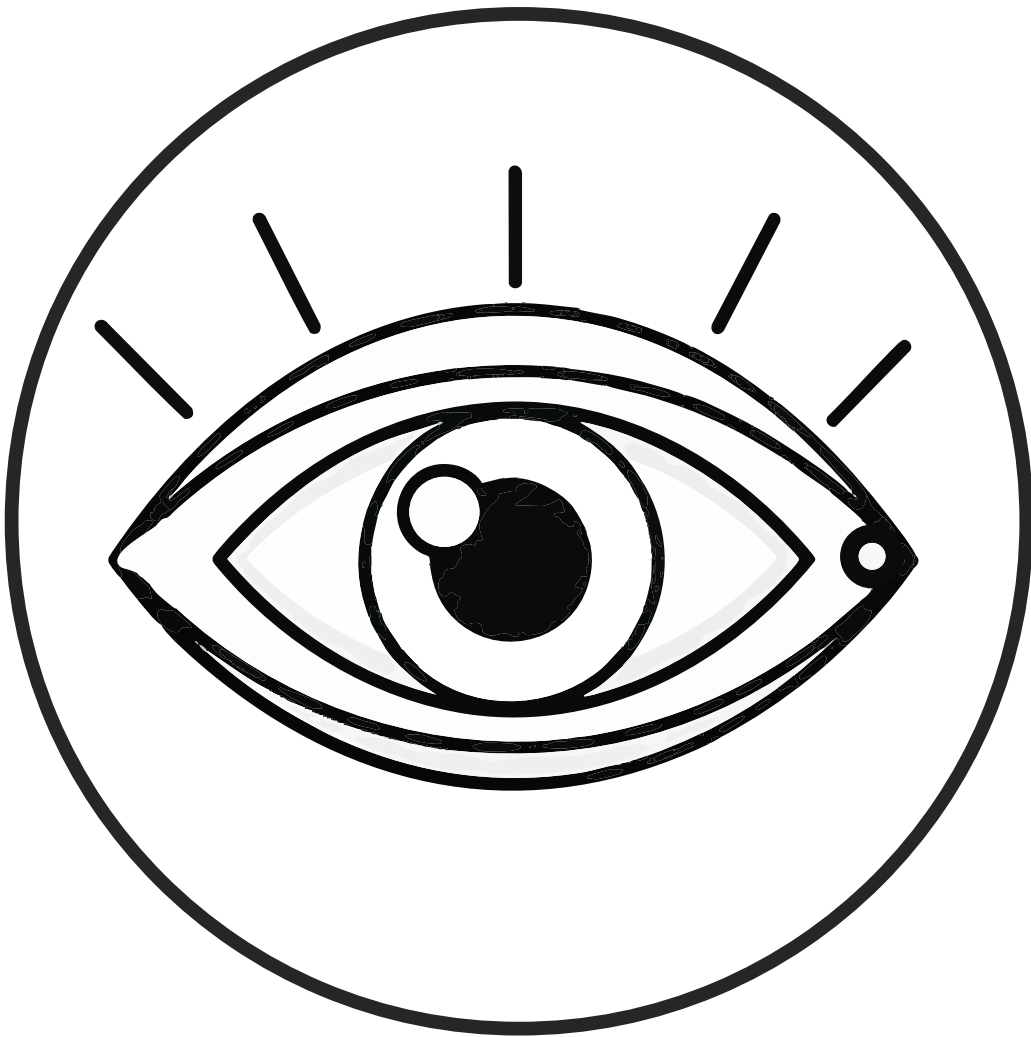


Aita



Ikoonid

Mustvalged



Lisasoovitused

Fotosid muutmata kasutada Ohvriabi tasakaalustatud gradiente fotodel. Värvide õrn vahelduvus paneb silma fotol liikuma ja soodustab edastatava emotsiooni ülekandumist.



Lisasoovitused

Rahulikuma ilme saavutamiseks kasutada peatükkide kujunduses Ohvriabi sinist ereda rohelise asemel.

Sinist soovitame kasutada ka juhendi esikaane tagumise poole ja tagakaane jaoks.

Läbivalt kasutada ka Ohvriabi Bitter ja Roboto fonte.

1. PEATÜKK

Psühholoogiline esmaabi





Aitäh